



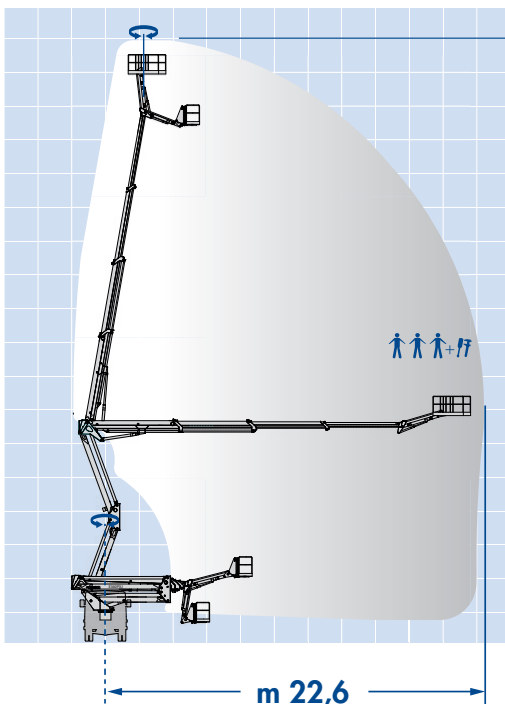
E360PXJ

Työskentelykorkeus (m)*	Max. ulottuma (m)*	Max. korikuorma (kg)*	Pyöritys (°)	Korin kääntö (°)	Korivarren liikealue (°)	GVW min. (to)*
36,0	22,60	320	365	85+70	125	18,0

*Aloneuvosta riippuen

PXJ-sarjan monipuolinen E360PXJ-henkilönostin mahdollistaa työskentelyn jopa 36 metrin korkeudessa. 22,6 metrin ulottuman ja 320 kg:n korin kantavuuden omaava nostin on parhaimmillaan esteen yli tehtävissä töissä sekä tasaisissa pystysuorissa työkohteissa, joissa isoa työaluetta pystytään hallitsemaan yhdellä liikkeellä. Rajoittamaton ulottuma maksimikorikuormalla korostaa nostimen helppoa käyttöä.

m 36,0



E360PXJ

- » Työskentelykorkeus 36 m.
- » Helppokäyttöinen sähköhydraulinen ohjaus takaa tarkan ja tasaisen käytön myös maksimikorkeudessa.
- » Rajoittamaton ulottuma maksimikorikuormalla.
- » Tukijalat mahdollistavat pitävän ja tasaisen tuennan epätasaisillakin alustoilla.
- » Suosituiimpiin hyötyajoneuvoihin, joiden minimipaino on 18 000 kg

