



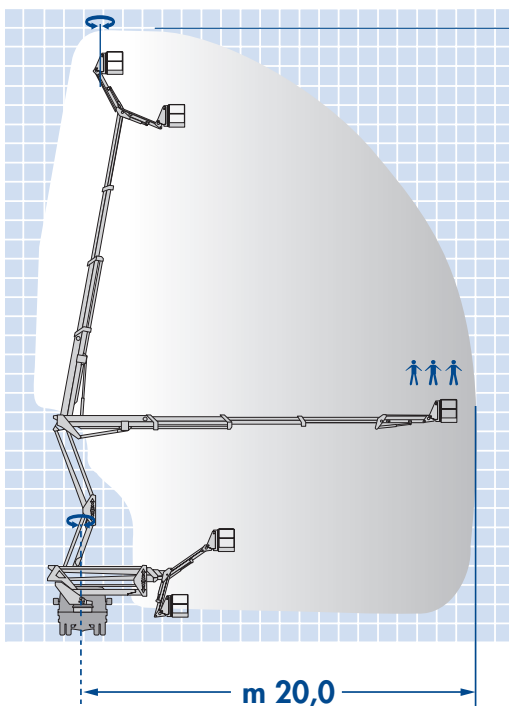
E320PXJ

Työskentelykorkeus (m)*	Max. ulottuma (m)*	Max. korikuorma (kg)*	Pyöritys (°)	Korin kääntö (°)	Korivarren liikealue (°)	GVW min. (to)*
32,0	20,0	280	365	85+70	125	12,2

*Alueuudesta riippuen

PXJ-sarjan monipuolinen E320PXJ-henkilönostin mahdollistaa työskentelyn jopa 32 metrin korkeudessa. 20 metrin ulottuman ja 280 kg:n korin kantavuuden omaava nostin on parhaimmillaan esteen yli tehtävissä töissä sekä tasaisissa pystysuorissa työkohteissa, joissa isoa työaluetta pystytään hallitsemaan yhdellä liikkeellä. Rajoittamaton ulottuma maksimikorikuormalla korostaa nostimen helppoa käyttöä.

m 32,0



E320PXJ

- » Työskentelykorkeus 32 m.
- » Helppokäyttöinen sähköhydraulinen ohjaus takaa tarkan ja tasaisen käytön myös maksimikorkeudessa.
- » Rajoittamaton ulottuma maksimikorikuormalla.
- » Tukijalat mahdollistavat pitävän ja tasaisen tuennan epätasaisillakin alustoilla.
- » Suosituimpiin hyötyajoneuvoihin, joiden minimipaino on 12 200 kg.

