

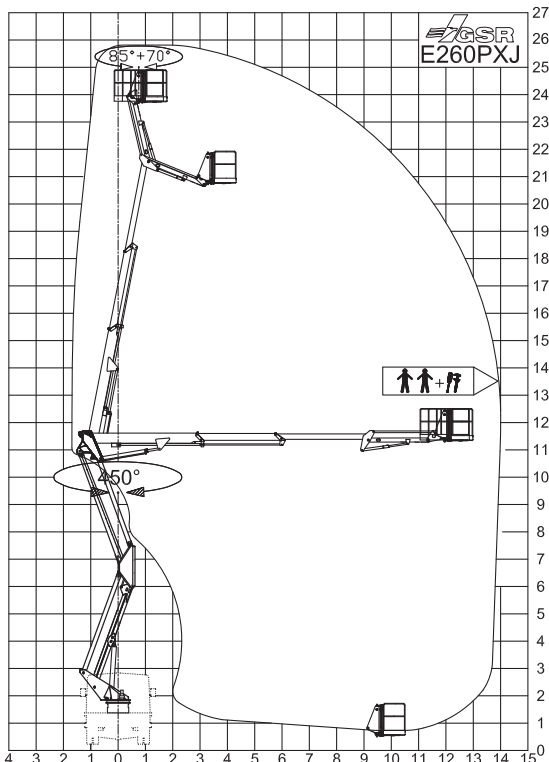


E260PXJ

Työskentelykorkeus (m)*	Max. ulottuma (m)*	Max. korikuorma (kg)*	Pyöritys (°)	Korin kääntö (°)	Korivarren liikealue (°)	GVW min. (to)*
25,8	14,0	250	450	85+70	125	7,5

*Aloneuvosta riippuen

PXJ-sarjan monipuolinen E260PXJ-henkilönostin mahdollistaa työskentelyn jopa 25,8 metrin korkeudessa. 14,0 metrin ulottuman ja 250 kg:n korin kantavuuden omaava nostin on parhaimmillaan esteen yli tehtävissä töissä sekä tasaisissa pystysuorissa työkohteissa, joissa isoa työaluetta pystytään hallitsemaan yhdellä liikkeellä. Rajoittamaton ulottuma maksimikorikuormalla korostaa nostimen helppoa käyttöä.



E260PXJ

- » Työskentelykorkeus 25,8 m.
- » Helppokäyttöinen sähköhydraulinen ohjaus takaa tarkan ja tasaisen käytön myös maksimikorkeudessa.
- » Rajoittamaton ulottuma maksimikorikuormalla.
- » Tukijalat mahdollistavat pitävän ja tasaisen tuennan epätasaisillakin alustoilla.
- » Suosituimpiin hyötyajoneuvoihin, joiden minimipaino on 7 500 kg.

